



# Sustainability Insights

Danske Invest SICAV Europe Small Cap

# Einführung

Dieses Dokument bietet einen umfassenden Überblick über die Nachhaltigkeitsmerkmale und die Performance dieses Fonds, und legt den Schwerpunkt auf die Einhaltung verbindlicher Nachhaltigkeitsverpflichtungen.

Es liefert klare und sachliche Informationen zu wichtigen Nachhaltigkeitsaspekten, einschließlich der Performance des Fonds in Bereichen wie nachhaltiger Inklusion, aktiver Eigentümerschaft und Ausschlusspraktiken. Die in diesem Bericht enthaltenen Daten basieren auf bereits gemeldeten Daten aus dem aktuellsten SFDR-Jahresbericht des Fonds.

Durch die Darstellung des Nachhaltigkeitsprofils des Fonds spiegelt das Dokument das Engagement der Danske Bank für Transparenz und verantwortungsvolles Investieren wider, und unterstützt Anleger dabei, fundierte Entscheidungen zu treffen, die ihren finanziellen Zielen und Nachhaltigkeitspräferenzen entsprechen.





# Nachhaltigkeitsmerkmale

## Danske Invest SICAV Europe Small Cap

### Was sind Nachhaltigkeitsmerkmale?

Dieser Fonds orientiert sich an verbindlichen Nachhaltigkeitsverpflichtungen, die in seiner Anlagestrategie und den rechtlichen Unterlagen festgelegt sind. Diese Verpflichtungen stellen sicher, dass bestimmte Nachhaltigkeitsprinzipien und -kriterien während des gesamten Anlageprozesses konsequent angewandt werden. Sie können die Verpflichtung zur Berücksichtigung bestimmter Nachhaltigkeitsmerkmale, den Ausschluss bestimmter Anlagearten und die Ausübung aktiver Eigentümeraktivitäten, wie Engagement und Stimmrechtsausübung, beinhalten. Durch die Einhaltung dieser verbindlichen Verpflichtungen gewährleistet der Fonds Rechenschaftspflicht und Transparenz in seinem Nachhaltigkeitsansatz.

 Nachhaltige Investitionen	Ja	Nein	>5%		
 Inklusion	Solide Nachhaltigkeitspraktiken		Verantwortungsvoller Umweltschutz		
 Ausschlüsse	Nachhaltigkeitsrisiko	Nachzügler bei der Energiewende	Umstrittene Waffen	Pornografie	Verbesserte Nachhaltigkeitsstandards
	SPU	Kohlebergbau	Teersande	Tabak	Torfbefeuerte Stromerzeugung
	Alkohol	CTB	Fossile Brennstoffe	Kommerzielles Glücksspiel	Militärausrüstung
	PAB	PAI	Erweiterte Nachhaltigkeitsstandards		
 Aktive Eigentümerschaft	Engagement		Stimmrechtsausübung		
 SFDR-Artikel	Artikel 6	Artikel 8	Artikel 9		
	Kriterien angewandt	Kriterien nicht angewandt			



Die Zahlen basieren auf dem aktuellen Stand von 23-06-2026.



# Nachhaltige Investitionen

## Danske Invest SICAV Europe Small Cap Class A

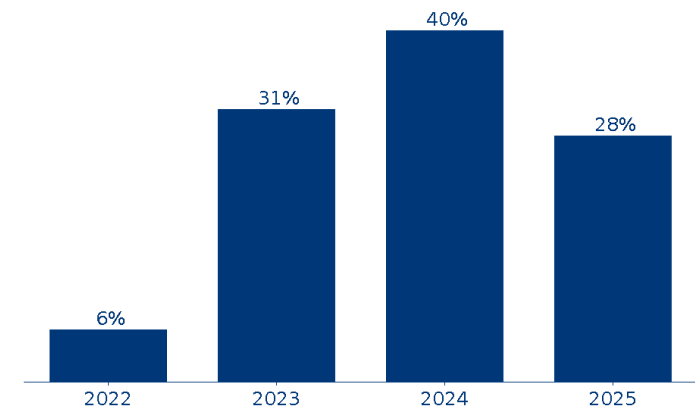
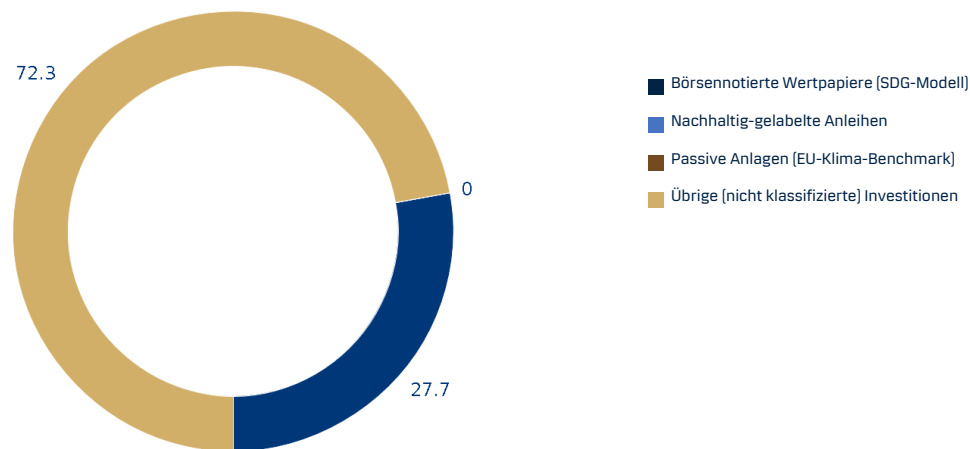
### Was ist eine nachhaltige Investition?

Eine nachhaltige Investition ist eine Investition in eine wirtschaftliche Aktivität, die zu einem ökologischen oder sozialen Ziel beiträgt, sofern sie andere ökologische oder soziale Ziele nicht erheblich beeinträchtigt und die Unternehmen, in die investiert wird, gute Governance-Praktiken verfolgen. Nachhaltige Investitionen können über verschiedene Anlageklassen und -ansätze erreicht werden.

Nachhaltige Anlagen  
% des Portfolios

28%

Entwicklung nachhaltiger Anlagen





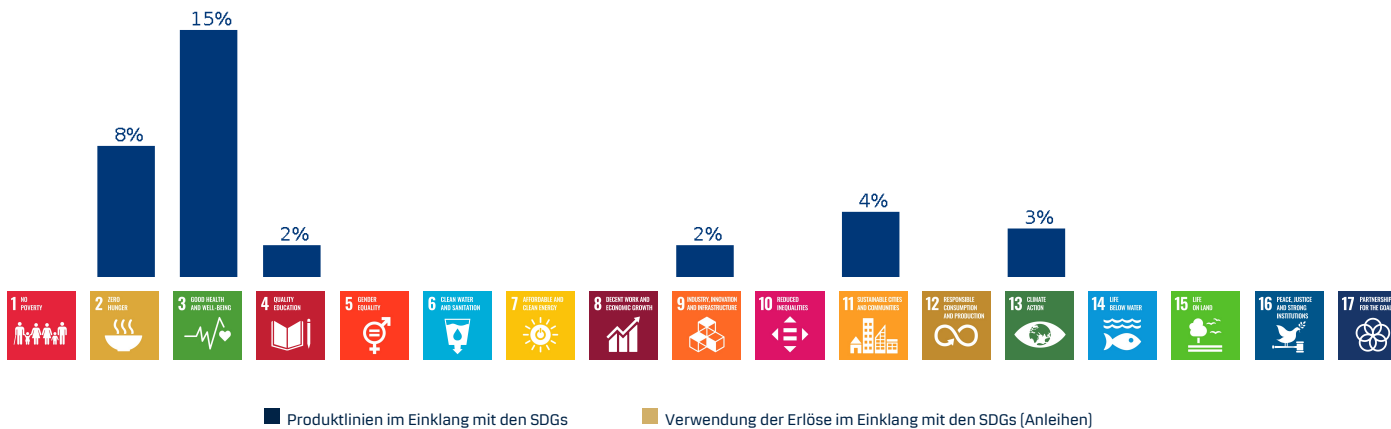
# Nachhaltige Anlagen – Beitrag zu den Zielen für nachhaltige Entwicklung

## Danske Invest SICAV Europe Small Cap Class A

### Was ist eine nachhaltige Anlage mit SDG-Beitrag?

Eine Investition kann als nachhaltig gelten, wenn sie einen wesentlichen „SDG-Beitrag“ leistet. Das Modell der Danske Bank bewertet Unternehmen anhand der Einnahmen aus SDG-konformen Produktlinien oder, im Falle von Anleihen, anhand der Zuweisung der Erlöse an Projekte oder Aktivitäten, welche die SDG-Ziele unterstützen. Investitionen werden als nachhaltig eingestuft, wenn sie bestimmte Schwellenwerte und Kriterien erfüllen.

### Portfolio-SDG-Beitrag



### Beispiele für Produkte und Dienstleistungen sowie die Verwendung von Erlösen aus Anleihen, die wir als positiv für eines oder mehrere der SDGs eingestuft haben.

- Luftfiltergeräte
- Allergiemanagement
- Asthmatherapie
- Gebäudedämmung
- Busverkehr
- Kohlenstoffabscheidung
- Eisenbahnen der Klasse I
- Depressionstherapie
- Diabetesmedikamente
- Invaliditätsversicherung
- Bildungsdienstleistungen
- Elektrofahrzeuge
- Elektrische Infrastruktur
- Elektroschrottsorgung
- Müllabfuhr
- Jobbörsen
- Metallrecycling
- Photovoltaik- und solarzellen
- Sicherheitsausrüstung
- Chirurgische robotersysteme
- Veterinärmedizin
- Abfallwirtschaft
- Wasserfilteranlagen
- Wasserversorgung
- Windenergieprodukte

# Ausschlüsse

## Danske Invest SICAV Europe Small Cap Class A



### Was sind Ausschlüsse?

Das Produkt wendet Ausschlüsse nach bestimmten Kriterien an. Ausschlüsse dienen dazu, Risiken zu minimieren und negative Auswirkungen bestimmter Anlagen zu reduzieren.

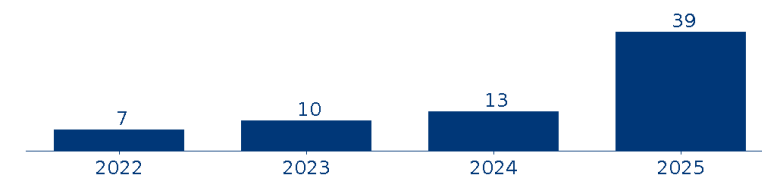
#### Anwendbare Ausschlusskriterien

Nachhaltigkeitsrisiko	Nachzügler bei der Energiewende	Umstrittene Waffen	Pornografie	Verbesserte Nachhaltigkeits standards
SPU	Kohlebergbau	Teersande	Tabak	Torfverstromung
Alkohol	CTB	Fossile Brennstoffe	Kommerzielles Glücksspiel	Militärausrüstung
PAB	PAI	Erweiterte Nachhaltigkeits standards		

Ausgeschlossen

Nicht ausgeschlossen

#### Anzahl der ausgeschlossenen Unternehmen im Vergleichsindex



# Aktive Eigentümerschaft – Engagement und Stimmrechtsausübung

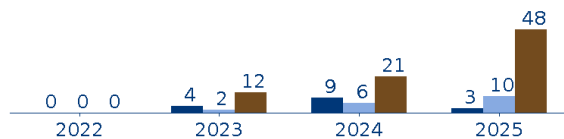
## Danske Invest SICAV Europe Small Cap Class A

### Was ist aktive Eigentümerschaft?

Das Produkt nutzt aktive Eigentümerschaft als Maßnahme, um den Wert der Investitionen unserer Kunden zu schützen und die wesentlichen negativen Auswirkungen der Investitionen zu steuern. Bei diesem Produkt geschieht dies durch Engagement mit den Unternehmen, in die wir investieren, und durch die Stimmrechtsausübung auf deren Hauptversammlungen.

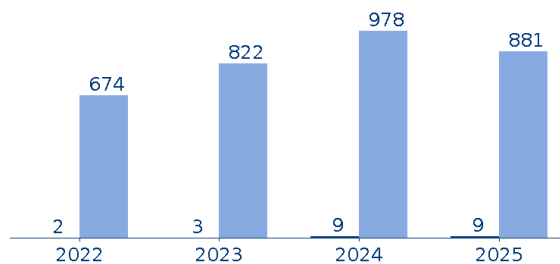
### Engagement

Die Danske Bank arbeitet mit Emittenten zu Finanz-, Nachhaltigkeits- oder anderen wichtigen Themen zusammen. Dies geschieht, um Informationen einzuholen oder bessere Nachhaltigkeitspraktiken zu fördern.



### Stimmrechtsausübung

Bei der Stimmrechtsausübung handelt es sich um die Ausübung von Eigentumsrechten auf den Hauptversammlungen der Unternehmen, in welche die Portfolios investiert sind. Wir stimmen über Management- und/oder Aktionärsbeschlüsse zu Corporate Governance sowie Umwelt- und Sozialfragen ab.



# EU-Taxonomie

## Danske Invest SICAV Europe Small Cap Class A

### Was ist die EU-Taxonomie?

Die EU-Taxonomie ist ein Klassifizierungssystem, das definiert, welche wirtschaftlichen Aktivitäten ökologisch nachhaltig sind. Sie unterstützt Investitionen in Aktivitäten, die mit dem EU-Ziel von Netto-Null-Emissionen bis 2050 und anderen Umweltzielen im Einklang stehen.

**Umsatz:** Gesamteinnahmen aus dem Verkauf von Produkten oder Dienstleistungen.

**Investitionsausgaben (CapEx):** Langfristige Investitionen in Vermögenswerte wie Gebäude, Maschinen oder Technologie.

**Betriebsausgaben (OpEx):** Tägliche Kosten für den Geschäftsbetrieb, wie z. B. Rohstoffe, Betriebsmittel oder Wartung und Reparaturen

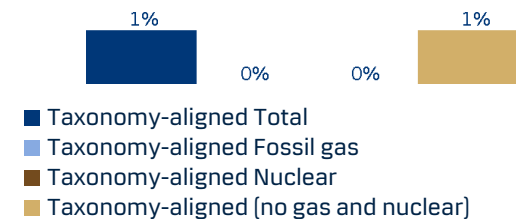
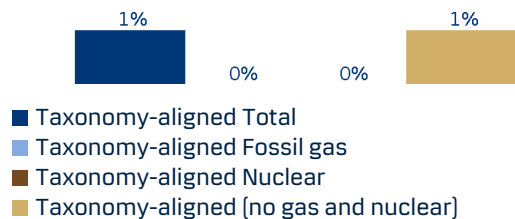
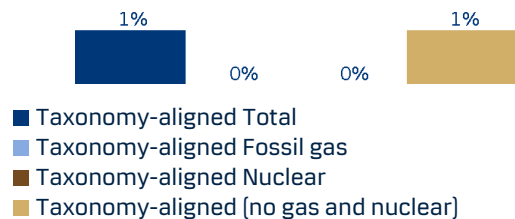
EU-Taxonomie-konforme  
Einnahmen  
% des Portfolios

1%

### Umsatz

### Investitionsausgaben (CapEx)

### Betriebsausgaben (OpEx)



# Weitere Informationen

## Danske Invest SICAV Europe Small Cap Class A

Weitere Informationen finden Sie auf der Website der Danske Bank oder unter den folgenden Links:

### Fondsspezifische Informationen

- **Offenlegung gemäß SFDR-Website**  
[https://www.danskeinvest.de/docs/SFDR\\_WDISCL\\_LU1110\\_en.pdf](https://www.danskeinvest.de/docs/SFDR_WDISCL_LU1110_en.pdf)

### Allgemeine Informationen

- **Nachhaltigkeitsbezogene Offenlegung**  
[https://www.danskeinvest.com/page/responsible\\_investments\\_insight](https://www.danskeinvest.com/page/responsible_investments_insight)
- **Gesamtansatz**  
[https://www.danskeinvest.de/docs/didken\\_responsible\\_investment\\_policy\\_dima.pdf](https://www.danskeinvest.de/docs/didken_responsible_investment_policy_dima.pdf)
- **Nachhaltige Investitionen**  
<https://danskebank.com/-/media/danske-bank-com/file-cloud/2022/12/danske-bank-sustainable-investment-houseview-and-sdg-model.pdf>
- **Inklusion – Carbon Risk Rating und Nachhaltigkeitsrisiko (mScore)**  
<https://danskebank.com/-/media/danske-bank-com/file-cloud/2023/7/inclusion-instruction.pdf>
- **Ausschlüsse**  
<https://danskebank.com/-/media/danske-bank-com/file-cloud/2022/12/exclusion-instruction.pdf>
- **Aktive Eigentümerschaft – Engagement und Stimmrechtsausübung**  
<https://danskebank.com/-/media/danske-bank-com/file-cloud/2022/9/active-ownership-instruction.pdf>
- **Integration von Nachhaltigkeitsrisiken**  
<https://danskebank.com/-/media/danske-bank-com/file-cloud/2022/12/sustainability-risk-integration-instruction.pdf>
- **Lehrvideos xUnlocked**  
<https://sustainabilityunlocked.com/home>



# Haftungsausschluss

## Danske Invest SICAV Europe Small Cap Class A

Diese Veröffentlichung dient Marketingzwecken und stellt keine Anlageberatung dar.

Die Informationen und Zahlen in dieser Veröffentlichung basieren auf dem SFDR-Jahresbericht des Vorjahres für den Fonds. Änderungen, die nach dem Ende des Vorjahres vorgenommen wurden, sind daher in dieser Veröffentlichung nicht berücksichtigt.

Bitte konsultieren Sie Ihre professionellen Berater hinsichtlich der rechtlichen, steuerlichen, finanziellen und sonstigen Aspekte, die für die Eignung und Angemessenheit einer Anlage relevant sind, um sicherzustellen, dass Sie die damit verbundenen Risiken verstehen. Bitte lesen Sie den Verkaufsprospekt und das Basisinformationsblatt (KID), bevor Sie eine endgültige Anlageentscheidung treffen. Eine Zusammenfassung der Anlegerrechte in englischer Sprache sowie weitere Informationen zu den Nachhaltigkeitsaspekten des Fonds finden Sie auf der Website der Danske Invest Fund Management Ltd.

Danske Invest Management Ltd behält sich das Recht vor, die Vereinbarungen zur Vermarktung seiner Fonds zu beenden.

