



Sustainability Insights

Danske Invest SICAV Europe Small Cap Class A-sek

Introduktion

Detta dokument ger en omfattande översikt över produktens hållbarhetsegenskaper och resultat, med fokus på överensstämmelse med produktens bindande hållbarhetsåtaganden.

Dokumentet ger tydlig och saklig information om viktiga hållbarhetsaspekter, inklusive fondens resultat inom områden som inkludering, aktivt ägande och exkludering. Siffrorna i rapporten är baserade på redan rapporterade data från fondens senast tillgängliga SFDR-årsrapport.

Genom att presentera fondens hållbarhetsprofil återspeglar dokumentet Danske Banks engagemang för transparens och ansvarsfulla investeringar, och stöder investerare i att fatta välgrundade beslut som överensstämmer med deras finansiella mål och hållbarhetspreferenser.










Hållbarhetsegenskaper

Danske Invest SICAV Europe Small Cap Class A-sek

Vad är hållbarhetsegenskaper?

Denna fond styrs av bindande hållbarhetsåtaganden, vilka definieras i dess investeringsstrategi och juridiska dokumentation. Dessa åtaganden säkerställer att specifika hållbarhetsprinciper och kriterier tillämpas konsekvent genom hela investeringsprocessen. De kan inkludera skyldigheter att inkludera investeringar baserat på hållbarhetsegenskaper, exkludera vissa typer av investeringar och engagera sig i aktivt ägande genom dialog och röstning. Genom att följa dessa bindande åtaganden säkerställer fonden ansvarsskyldighet och transparens i sitt hållbarhetsarbete.

 Hållbara investeringar	Ja	Nej	>5%																					
 Inkludering	Ansvarsfull hållbarhetspraxis		Ansvarsfull miljöförvaltning																					
 Exkluderingar	<table border="1"> <tr> <td>Hållbarhetsrisk</td> <td>Fossila bränsle-bolag utan omställningsfokus</td> <td>Kontroversiella vapen</td> <td>Pornografi</td> <td>Utvidgad hållbarhetsscreening</td> </tr> <tr> <td>SPU</td> <td>Termiskt kol</td> <td>Oljesand</td> <td>Tobak</td> <td>Torvbaserad energiproduktion</td> </tr> <tr> <td>Alkohol</td> <td>CTB</td> <td>Fossila bränslen</td> <td>Kommersiell spelverksamhet</td> <td>Militär utrustning</td> </tr> <tr> <td>PAB</td> <td>PAI</td> <td>Utvidgad hållbarhetsscreening +</td> <td></td> <td></td> </tr> </table>	Hållbarhetsrisk	Fossila bränsle-bolag utan omställningsfokus	Kontroversiella vapen	Pornografi	Utvidgad hållbarhetsscreening	SPU	Termiskt kol	Oljesand	Tobak	Torvbaserad energiproduktion	Alkohol	CTB	Fossila bränslen	Kommersiell spelverksamhet	Militär utrustning	PAB	PAI	Utvidgad hållbarhetsscreening +					
Hållbarhetsrisk	Fossila bränsle-bolag utan omställningsfokus	Kontroversiella vapen	Pornografi	Utvidgad hållbarhetsscreening																				
SPU	Termiskt kol	Oljesand	Tobak	Torvbaserad energiproduktion																				
Alkohol	CTB	Fossila bränslen	Kommersiell spelverksamhet	Militär utrustning																				
PAB	PAI	Utvidgad hållbarhetsscreening +																						
 Aktivt ägarskap	Dialog		Röstning																					
 SFDR Artikel	Artikel 6	Artikel 8	Artikel 9																					
	Tillämpade kriterier	Inte tillämpade kriterier																						





Hållbara investeringar

Danske Invest SICAV Europe Small Cap Class A-sek

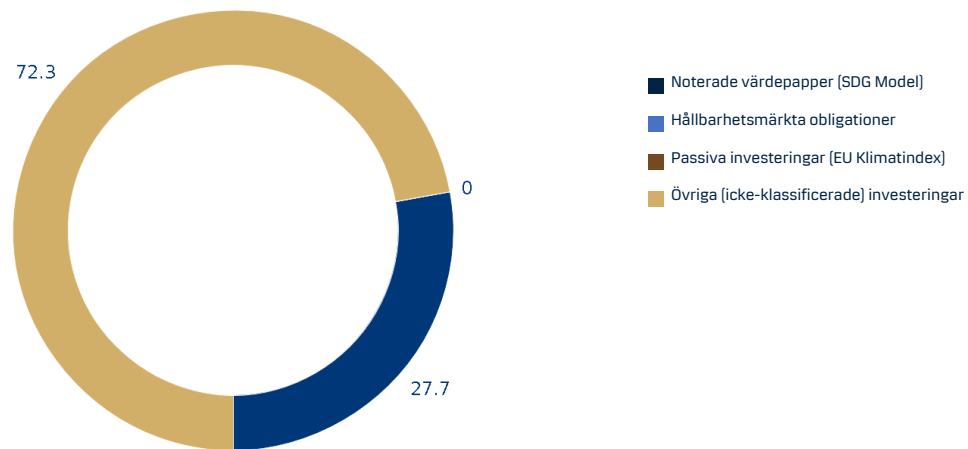
Vad är en hållbar investering?

En hållbar investering är en investering i en ekonomisk aktivitet som bidrar till ett miljömässigt eller socialt mål, förutsatt att den inte väsentligt skadar andra miljömässiga eller sociala mål och att de företag som investerar i följer god bolagsstyrning. Exponering mot hållbara investeringar kan uppnås genom olika tillgångsslag och investeringsmetoder.

Hållbara investeringar
% av portföljen

28%

Utveckling av andel hållbara investeringar



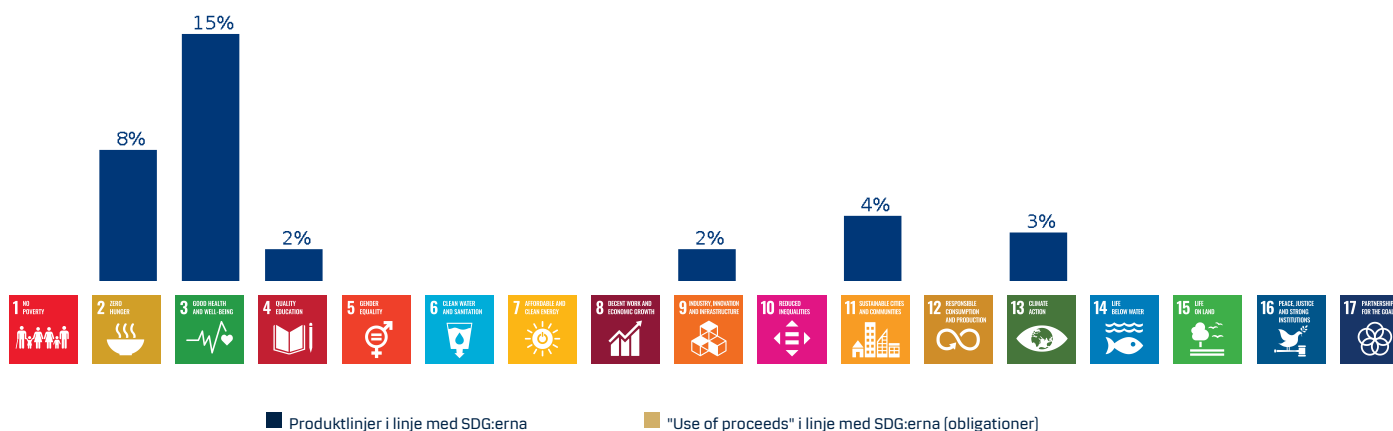
Hållbara investeringar - bidrag till FN:s hållbarhetsmål (SDG)

Danske Invest SICAV Europe Small Cap Class A-sek

Vad är en hållbar investering som bidrar till SDG:erna?

En investering kan betraktas som en hållbar investering genom att ha ett väsentligt "bidrag till SDG:erna". Danske Banks modell utvärderar företag baserat på intäkter från SDG-anpassade produktlinjer eller, när det gäller obligationer, allokering av "use of proceeds" till projekt eller aktiviteter som stöder SDG-målen. Investeringar klassificeras som hållbara om de uppfyller specifika tröskelvärden och kriterier.

Portföljens SDG-bidrag



Exempel på produkter och tjänster, samt användning av "use of proceeds" från obligationer, som vi har klassificerat som positivt bidragande till ett eller flera av SDG:erna.

Luftfiltreringsutrustning	Jobbwebbplatser
Allergihantering	Metallåtervinning
Astmabehandling	Solceller och solceller
Byggnadsisolering	Säkerhetsutrustning
Busstransporttjänster	Kirurgiska robotsystem
Koldioxidavskiljningstjänster	Veterinärtjänster
Järnvägar av klass I	Avfallshanteringstjänster
Depressionsbehandling	Vattenfiltreringsutrustning
Diabetesläkemedel	Vattenföretag
Invaliditetsförsäkring	Vindkraftsprodukter
Utbildningstjänster	
Elfordon	
Elektrisk infrastruktur	
Elektronisk avfallshantering	
Sophanteringstjänster	

Exkluderingar

Danske Invest SICAV Europe Small Cap Class A-sek

Vad är exkluderingar?

Produkten tillämpar exkluderingar baserat på vissa kriterier. Exkluderingar görs för att minimera risker och minska negativa effekter kopplade till specifika investeringar.

Gällande exkluderingsskriterier

Hållbarhetsrisk	Fossila bränsle-bolag utan omställningsfokus	Kontroversiella vapen	Pornografi	Utvidgad hållbarhetscreening
SPU	Termiskt kol	Oljesand	Tobak	Torvbaserad energiproduktion
Alkohol	CTB	Fossila bränslen	Kommersiell spelverksamhet	Militär utrustning
PAB	PAI	Utvidgad hållbarhetscreening +		

Exkluderat

Inte exkluderat

Antal exkluderade företag i jämförelseindex



Aktivt ägarskap - dialog och röstning

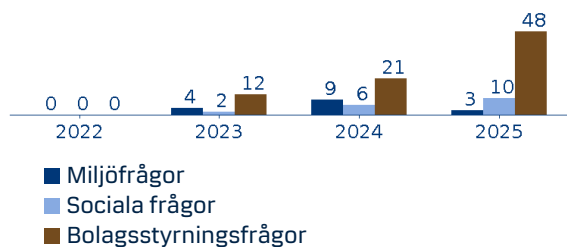
Danske Invest SICAV Europe Small Cap Class A-sek

Vad är aktivt ägarskap

Produkten använder aktivt ägande som en åtgärd för att skydda värdet på våra kunders investeringar och för att hantera den huvudsakliga negativa effekten av investeringarna. I denna produkt görs det genom dialog med de företag vi investerar i och genom att rösta på deras bolagsstämmor.

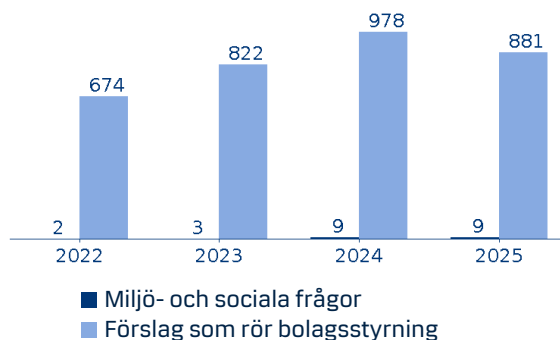
Dialog

Danske Bank för dialog med portföljbolagen om finansiella frågor, hållbarhetsfrågor eller andra väsentliga frågor. Detta görs för att söka information eller uppmuntra till bättre hållbarhetspraxis.



Röstning

Röstning är utövandet av ägarrättigheter vid bolagsstämmor i de företag där portföljerna är investerade. Vi röstar på ledningens och/eller aktieägarnas beslut om bolagsstyrning, miljöfrågor och sociala frågor.



EU-taxonomin

Danske Invest SICAV Europe Small Cap Class A-sek

Vad är EU-taxonomin?

EU:s taxonomi är ett klassificeringssystem som definierar vilka ekonomiska aktiviteter som är miljömässigt hållbara. Det stöder investeringar i aktiviteter som överensstämmer med EU:s mål om nettonollutsläpp till 2050 och andra miljömål.

Omsättning: Total intäkter från försäljning av produkter eller tjänster.

Investeringar (CapEx): Långsiktiga investeringar i tillgångar som byggnader, maskiner eller teknik.

Driftskostnader (OpEx): Dagliga kostnader för att driva verksamheten, som råvaror, el, vatten eller underhåll och reparationer.

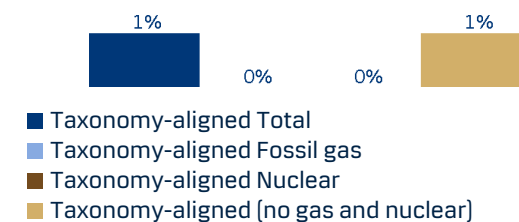
EU taxonomiförenlig omsättning
% av portföljen

1%

Omsättning

Investeringar (CapEx)

Driftskostnader (OpEx)



Mer information

Danske Invest SICAV Europe Small Cap Class A-sek

För mer information, besök Danske Banks webbplats eller använd länkarna nedan:

Fond-specifik information

- **SFDR hemsidainformation**
https://www.danskeinvest.com/docs/SFDR_WDISCL_LU1110_en.pdf

Generell information

- **Hållbarhetsrelaterad information**
https://www.danskeinvest.com/page/responsible_investments_insight
- **Övergripande tillvägagångssätt**
https://www.danskeinvest.se/docs/didken_responsible_investment_policy_dima.pdf
- **Hållbara investeringar**
<https://danskebank.com/-/media/danske-bank-com/file-cloud/2022/12/danske-bank-sustainable-investment-houseview-and-sdg-model.pdf>
- **Inkludering – Carbon Risk Rating och hållbarhetsrisk (mScore)**
<https://danskebank.com/-/media/danske-bank-com/file-cloud/2023/7/inclusion-instruction.pdf>
- **Exkluderingar**
<https://danskebank.com/-/media/danske-bank-com/file-cloud/2022/12/exclusion-instruction.pdf>
- **Aktivt ägarskap - dialog och röstning**
<https://danskebank.com/-/media/danske-bank-com/file-cloud/2022/9/active-ownership-instruction.pdf>
- **Integrering av hållbarhetsrisker**
<https://danskebank.com/-/media/danske-bank-com/file-cloud/2022/12/sustainability-risk-integration-instruction.pdf>
- **Utbildningsvideor xUnlocked**
<https://sustainabilityunlocked.com/home>



Ansvarsfriskrivning

Danske Invest SICAV Europe Small Cap Class A-sek

Denna publikation är marknadsföringsmaterial och utgör inte investeringsrådgivning.

Informationen och siffrorna i denna publikation är baserade på föregående års SFDR-årsrapport för fonden; därför kommer eventuella förändringar som gjorts efter föregående års slut inte att återspeglas i denna publikation.

Rådgör alltid med dina specialistrådgivare avseende juridiska, skattemässiga, finansiella eller andra frågor för att bedöma om en investering är lämplig eller passande för dig. Före ett investeringsbeslut bör du läsa prospekt och faktablad. En sammanfattning av dina rättigheter kan erhållas på svenska samt mer information om fondens hållbarhetsaspekter på Danske Invest Fondbolag Ab websidor. Ett beslut att investera i fonden bör ta hänsyn till alla de egenskaper inklusive fondens hållbarhetsaspekter som beskrivs i fondens prospekt.

Danske Invest Management A/S kan besluta att säga upp de arrangemang som gjorts för marknadsföring av sina fonder.

