

**Ziele und Anlagepolitik**

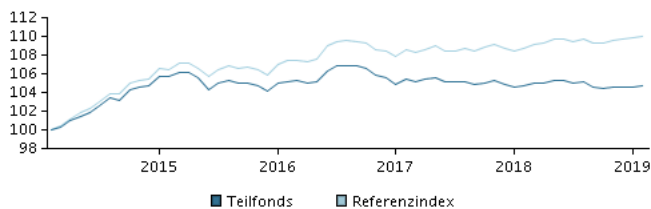
**Ziele**

Das Ziel des Fonds ist die Erreichung einer Rendite, die über dem Marktniveau liegt. Die Anteilsklasse ist thesaurierend.

**Anlagepolitik**

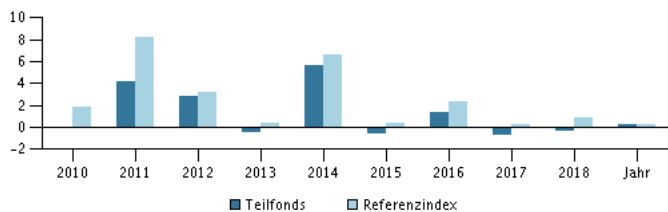
Der Fonds investiert vorwiegend in schwedische Anleihen. Der Fonds investiert mindestens zwei Drittel seines Nettovermögens in Anleihen und andere Schuldinstrumente, die an einem regulierten Markt gehandelt werden und die von Unternehmen, Staaten, Gemeinden oder öffentlichen Einrichtungen emittiert werden. Durch die aktive Verwaltung des Fondsportfolios wählt das Managementteam Wertpapiere aus, die überdurchschnittliche Investmentmerkmale aufzuweisen scheinen. Zur Absicherung und zum effizienten Portfoliomanagement kann der Fonds Derivate nutzen. Empfehlung: Dieser Fonds ist unter Umständen für Anleger nicht geeignet, die ihr Geld innerhalb eines Zeitraums von 3 Jahren aus dem Fonds wieder zurückziehen wollen.

**Rendite im Zeitraum: 28.02.2014 - 28.02.2019**



Das Diagramm zeigt standardmäßig die Rendite der letzten fünf Jahre zum Ende des Vormonats an, bei jüngeren Fonds seit Auflegung. Die frühere Wertentwicklung ist kein verlässlicher Indikator für die künftige Rendite.

**Jahresrendite am 28.02.2019, %**



**Jahresrendite am 28.02.2019**

	2014	2015	2016	2017	2018	Jahr
Teilfonds, %	5,7	-0,6	1,4	-0,7	-0,3	0,2
Referenzindex, %	6,6	0,4	2,4	0,2	0,9	0,3

**Wertentwicklung am 28.02.2019**

	1 Mo.	3 Mo.	1 Jahr	3 Jahre	5 Jahre
Teilfonds, %	0,2	0,1	-0,0	-0,4	4,8
Referenzindex, %	0,0	0,3	1,1	2,3	10,0

**Kosten**

Laufende Verwaltungskosten	1,07%
Max. Ausgabeaufschläge	2,00%
Max. Rücknahmeaufschläge	0,00%
Performance fee	0,00%

**Manager**



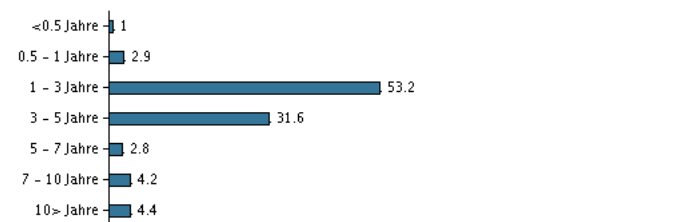
**Name:**  
Stefan Rocklind  
Danske Bank Asset Management  
**Titel:**  
Senior Portfolio Manager  
**Ausbildung:**  
M.Sc. (Economics and Business administration)  
**Jahre Erfahrung:**  
19

**Die 10 größten Bestände am 30.01.2019 \*)**

Name der Anlage	%
1,5 Stadshypotek (1584) 17/3-2015/2021	12,5%
3,25 Nordea Hypotek (5521) 17/6-2005/2020	8,8%
1,5 Seb Obligationslån 574 15/12-2015/2021	6,5%
4,50 Stadshypotek (1586) 21/9-2009/2022	5,7%
1,0 Sv. Säkerställda Obl. Scbc 142 17/3-2021	5,4%
4,25 Stadshypotek (1583) 17/6-2009/2020	4,8%
1,0 Swedbank Hypotek 15/03-2017/2023	4,4%
1,5 Seb Obligationslån 573 17/6-2014/2020	4,1%
1,25 Nordea Hypotek 20/09-2017/2023	3,4%
1,2 Hufvudstn Fastg 08/12-2016/2021	3,3%

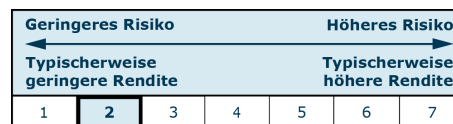
\*) Hinweis: Alle Bestandsangaben sind um 1 Monat verzögert.

**Vermögensaufteilung: Duration am 30.01.2019, %**



**Risikoindikator**

Der Risikoindikator stellt den typischen Zusammenhang zwischen dem Risiko und dem Renditepotenzial Ihrer Anlage dar.



**Risikokennzahlen im Zeitraum 29.02.2016 - 28.02.2019**

Durchschnittliche jährliche Rendite, %	-0,15
Sharpe Ratio	0,30
Volatilität	1,17
Tracking Error	0,34
Information Ratio	-2,65

**Basisdaten**

ISIN	LU0070798268
Referenzindex	OMRX Total Index
Webseite	<a href="https://www.danskeinvest.de">https://www.danskeinvest.de</a>
Domizil	Luxemburg
Fondswährung	SEK
Fondsvermögen (Mio.), 20.03.2019, SEK	1.606,2
Netto-Inventarwert, 20.03.2019	247,06
Duration, 28.02.2019	3,49
Rückzahlungsrendite, 28.02.2019	0,58
Morningstar Rating™	★★★★★

Dieses Material wurde von Danske Invest, einem Geschäftsbereich der Danske Bank A/S, ausschließlich zu Informationszwecken zusammengestellt. Bevor Sie eine Investition vornehmen, lesen Sie bitte den aktuellen Prospekt und die Wesentlichen Anlegerinformationen, die auf der Website zur Verfügung stehen. Sprechen Sie mit Ihrem Anlageberater, bevor Sie auf der Grundlage des Materials über eine Investition entscheiden. Die frühere Wertentwicklung ist kein verlässlicher Indikator für die künftige Rendite.