

Ziele und Anlagepolitik

Ziele

Das Ziel des Fonds ist die Erreichung einer Rendite, die über dem Marktniveau liegt. Die Anteilsklasse ist thesaurierend.

Anlagepolitik

Der Fonds investiert vorwiegend in Indexanleihen, die hauptsächlich von einem OECD-Staat begeben oder von einem oder mehr OECD-Staaten garantiert werden. Die Anleihen sind an einer amtlichen Wertpapierbörse oder einem anderen anerkannten Markt notiert oder werden dort gehandelt.

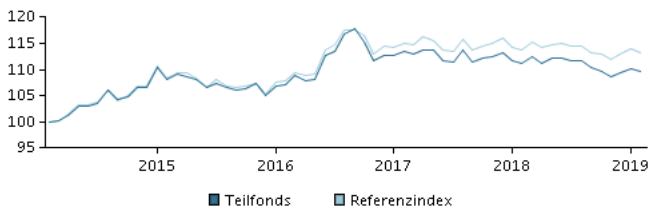
Der Fonds investiert vorwiegend in Investment Grade-Anleihen. Das Währungsrisiko ist begrenzt, da der Fonds bestrebt ist, die Währungsrisiken der nicht in Euro denominierten Anlagen abzusichern.

Durch die aktive Verwaltung des Fondsportfolios wählt das Managementteam Wertpapiere aus, die überdurchschnittliche Investmentmerkmale aufzuweisen scheinen.

Zur Absicherung und zum effizienten Portfoliomanagement kann der Fonds Derivate nutzen.

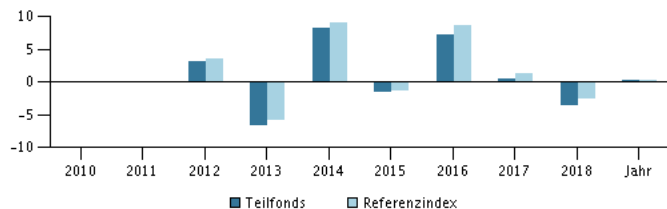
Empfehlung: Dieser Fonds ist unter Umständen für Anleger nicht geeignet, die ihr Geld innerhalb eines Zeitraums von 3 Jahren aus dem Fonds wieder zurückziehen wollen.

Rendite im Zeitraum: 28.02.2014 - 28.02.2019



Das Diagramm zeigt standardmäßig die Rendite der letzten fünf Jahre zum Ende des Vormonats an, bei jüngeren Fonds seit Auflegung. Die frühere Wertentwicklung ist kein verlässlicher Indikator für die künftige Rendite.

Jahresrendite am 28.02.2019, %



Jahresrendite am 28.02.2019

	2014	2015	2016	2017	2018	Jahr
Teilfonds, %	8,4	-1,4	7,3	0,6	-3,5	0,3
Referenzindex, %	9,0	-1,3	8,6	1,3	-2,6	0,3

Wertentwicklung am 28.02.2019

	1 Mo.	3 Mo.	1 Jahr	3 Jahre	5 Jahre
Teilfonds, %	-0,6	0,9	-1,4	2,2	9,6
Referenzindex, %	-0,6	1,1	-0,5	4,9	13,3

Kosten

Laufende Verwaltungskosten	1,07%
Max. Ausgabeaufschläge	2,00%
Max. Rücknahmeaufschläge	0,00%
Performance fee	0,00%

Manager



Name:

Thor Schultz Christensen
Danske Bank Asset Management

Titel:

Chief Portfolio Manager

Ausbildung:

M.Sc.

Jahre Erfahrung:

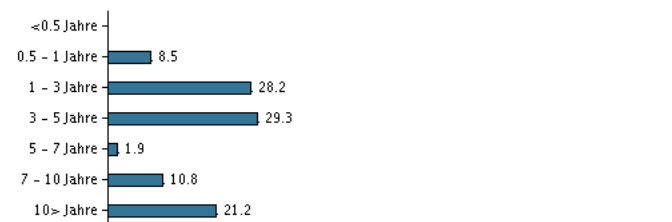
24

Die 10 größten Bestände am 30.01.2019 *)

Name der Anlage	%
Tii 0 1/8 07/15/26	8,3%
0,375 Us Treasury Sec.I/L 15/7-2023(912828vm9)	8,0%
0,375 U.K. Treasury I/L 22/3-2062	5,1%
1 Us Treasury Sec.I/L 15/2-2046(912810rr1)	4,3%
0,50 U.K. Treasury I/L 22/3-2050	4,2%
2,375 U.S.Treas. I/L 15/1-2007/2027(912810ps1)	4,1%
Tii 0 3/4 07/15/28	4,1%
2,10 France (Oat) I/L 25/7-2008/2023	3,8%
2.00 U.K. Treasury I/L 26/1-2035	3,7%
0,125 U.S.Treasury Ix 15/4-15/2020 (912828k33)	3,6%

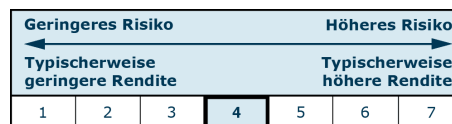
*) Hinweis: Alle Bestandsangaben sind um 1 Monat verzögert.

Vermögensaufteilung: Duration am 30.01.2019, %



Risikoindikator

Der Risikoindikator stellt den typischen Zusammenhang zwischen dem Risiko und dem Renditepotenzial Ihrer Anlage dar.



Risikokennzahlen im Zeitraum 29.02.2016 - 28.02.2019

Durchschnittliche jährliche Rendite, %	0,74
Sharpe Ratio	0,23
Volatilität	4,76
Tracking Error	1,23
Information Ratio	-0,70

Basisdaten

ISIN	LU0727217308
Referenzindex	Bloomberg-Barclays World Govt. Inflation-Linked Bond Index All Maturities (hedged into EUR).
Webseite	https://www.danskeinvest.de
Domizil	Luxemburg
Fondswährung	EUR
Fondsvermögen (Mio.), 21.03.2019, EUR	15,4
Netto-Inventarwert, 21.03.2019	11,052
Duration, 28.02.2019	6,17
Rückzahlungsrendite, 28.02.2019	1,99
Morningstar Rating™	★★★★

Dieses Material wurde von Danske Invest, einem Geschäftsbereich der Danske Bank A/S, ausschließlich zu Informationszwecken zusammengestellt. Bevor Sie eine Investition vornehmen, lesen Sie bitte den aktuellen Prospekt und die Wesentlichen Anlegerinformationen, die auf der Website zur Verfügung stehen. Sprechen Sie mit Ihrem Anlageberater, bevor Sie auf der Grundlage des Materials über eine Investition entscheiden. Die frühere Wertentwicklung ist kein verlässlicher Indikator für die künftige Rendite.