

Ziele und Anlagepolitik

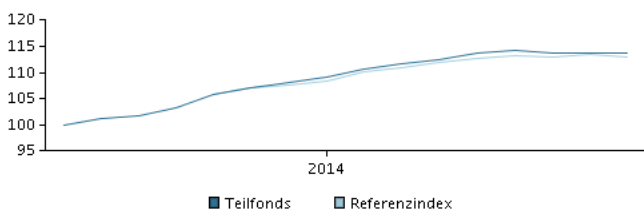
Ziele

Das Ziel des Fonds ist die Erreichung einer Rendite, die über dem Marktniveau liegt. Die Anteilsklasse ist thesaurierend.

Anlagepolitik

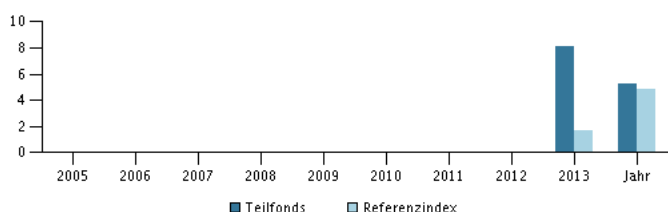
Der Fonds investiert vorwiegend in Hochzinsanleihen, CoCo-Bonds und Wandelanleihen von Unternehmen, die ihren Sitz in der EU, den OECD-Ländern oder irgendeinem anderen Land West- oder Osteuropas, Asien, Ozeanien, den amerikanischen Ländern oder Afrika haben und in Euro denominiert sind. Durch die aktive Verwaltung des Fondsportfolios wählt das Managementteam Wertpapiere aus, die überdurchschnittliche Investmentmerkmale aufzuweisen scheinen. Zur Absicherung und zum effizienten Portfoliomanagement sowie zu Anlagezwecken kann der Fonds Derivate nutzen. Das Währungsrisiko ist begrenzt, da der Fonds bestrebt ist, die Währungsrisiken der nicht in Euro denominierten Anlagen abzusichern. Die gesamte Duration des Fonds ist die Benchmark-Laufzeit plus/minus 2 Jahre. Der Fonds kann derivative Finanzinstrumente (z. B. Devisentermingeschäfte, Zins-Futures und CDS (Credit Default Swaps)) einsetzen. Empfehlung: Dieser Fonds ist unter Umständen für Anleger nicht geeignet, die ihr Geld innerhalb eines Zeitraums von 3 Jahren aus dem Fonds wieder zurückziehen wollen.

Rendite im Zeitraum: 30.06.2013 - 30.09.2014



Das Diagramm zeigt standardmäßig die Rendite der letzten fünf Jahre zum Ende des Vormonats an, bei jüngeren Fonds seit Auflegung. Die frühere Wertentwicklung ist kein verlässlicher Indikator für die künftige Rendite.

Jahresrendite am 30.09.2014, %



Jahresrendite am 30.09.2014

	2009	2010	2011	2012	2013	Jahr
Teilfonds, %					8,1	5,2
Referenzindex, %					1,7	4,8

Der Fonds besteht schon länger als der Vergleichsindex. Deshalb ist die Rendite im ersten Jahr nicht direkt vergleichbar.

Wertentwicklung am 30.09.2014

	1 Mo.	3 Mo.	1 Jahr	3 Jahre	start
Teilfonds, %	0,0	-0,5	10,0		13,8
Referenzindex, %	-0,6	-0,4			

Kosten

Laufende Verwaltungskosten	1,27%
Max. Ausgabeaufschläge	2,00%
Max. Rücknahmeaufschläge	0,00%
Performance fee	0,00%

Manager



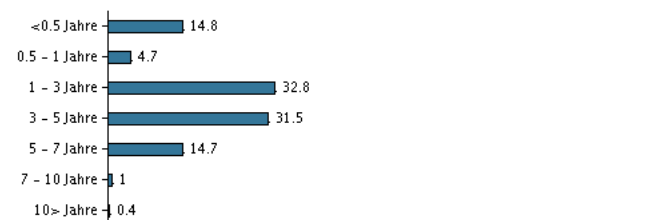
Name:
Andreas Dankel & team
Danske Bank Asset Management
Titel:
Chief Portfolio Manager
Ausbildung:
M.Sc.
Jahre Erfahrung:
22

Die 10 größten Bestände am 30.01.2019 *)

Name der Anlage	%
3,25 Telecom Italia Emtn 16/1-2015/2023	1,5%
Telefonica Europ Frn Perp/Call	1,4%
4,75 Fiat Finance & Trade 22/3-2014/2021	1,4%
7,25 Altice Sa 15/5-2014/2022	1,1%
2,625 Wind Tre Spa 20/01-2017/2023	1,1%
Srlev Nv Frn 15/4-11/2041	1,1%
1,865 Casino Guichard 13/06-2017/2022	1,1%
4,125 Allied Irish Banks 26/11-2015/2025	1,1%
Ethias 5 01/14/26	1,1%
3,5 Intl Game Tech 15/07-2018/2024	1,1%

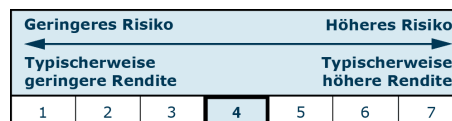
*) Hinweis: Alle Bestandsangaben sind um 1 Monat verzögert.

Vermögensaufteilung: Duration am 30.01.2019, %



Risikoindikator

Der Risikoindikator stellt den typischen Zusammenhang zwischen dem Risiko und dem Renditepotenzial Ihrer Anlage dar.



Risikokennzahlen im Zeitraum 30.06.2013 - 30.09.2014

Durchschnittliche jährliche Rendite, %	10,86
Sharpe Ratio	4,25
Volatilität	2,38

Basisdaten

ISIN	LU0923470107
Referenzindex	Bloomberg-Barclays Capital Euro High Yield 3% Issuer Capped Index in EUR.
Webseite	https://www.danskeinvest.de
Domizil	Luxemburg
Fondswährung	EUR
Fondsvermögen (Mio.), 28.02.2019, EUR	52,4
Netto-Inventarwert, 30.09.2014	11,375
Duration, 28.02.2019	2,79
Rückzahlungsrendite, 28.02.2019	4,61
Morningstar Sustainability Rating	

Dieses Material wurde von Danske Invest, einem Geschäftsbereich der Danske Bank A/S, ausschließlich zu Informationszwecken zusammengestellt. Bevor Sie eine Investition vornehmen, lesen Sie bitte den aktuellen Prospekt und die Wesentlichen Anlegerinformationen, die auf der Website zur Verfügung stehen. Sprechen Sie mit Ihrem Anlageberater, bevor Sie auf der Grundlage des Materials über eine Investition entscheiden. Die frühere Wertentwicklung ist kein verlässlicher Indikator für die künftige Rendite.