

Ziele und Anlagepolitik

Ziele

Das Ziel des Fonds ist die Erreichung einer Rendite, die über dem Marktniveau liegt. Sie erhalten in der Regel jedes Jahr eine Ausschüttung.

Anlagepolitik

Der Fonds investiert vorwiegend in Unternehmensanleihen, die an einem geregelten Markt notiert sind oder gehandelt werden und die von Unternehmen begeben sind mit ihren Sitz oder ihren Geschäftsschwerpunkt in einem nordischen Land. Bis zu 25 Prozent des Fondsvermögens kann in Covered Bonds aus nordischen Kreditinstituten angelegt werden.

Mindestens 50% des Fondsvermögens müssen eine Qualität haben die einem Kredit-Rating von Baa3/BBB- oder höher entspricht. Die optionsadjustierte Duration des Fonds wird die Benchmark-Laufzeit plus 2 Jahre nicht überschreiten. Die optionsadjustierte Duration zeigt u. a. das Kursrisiko der Anleihen des Fonds. Je niedriger die Duration ist, desto kursstabiler sind die Anleihen, wenn sich der Marktzins ändert.

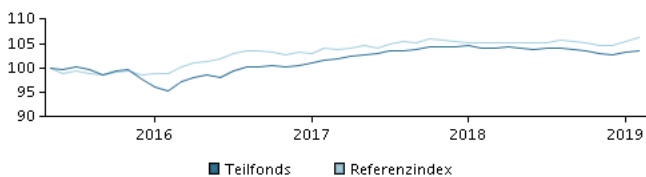
Mindestens 90 Prozent des Fondsvermögens müssen in EUR denominated oder gegenüber EUR abgesichert sein.

Durch die aktive Verwaltung des Fondsportfolios wählt das Managementteam Wertpapiere aus, die überdurchschnittliche Investmentmerkmale aufzuweisen scheinen.

Zur Absicherung und zum effizienten Portfoliomanagement kann der Fonds Derivate nutzen.

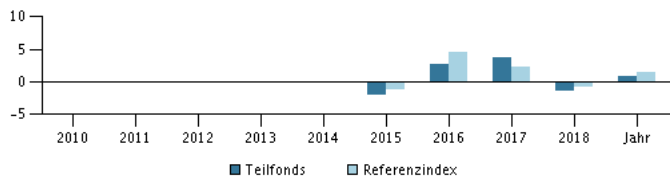
Empfehlung: Dieser Fonds ist unter Umständen für Anleger nicht geeignet, die ihr Geld innerhalb eines Zeitraums von 3 Jahren aus dem Fonds wieder zurückziehen wollen.

Rendite im Zeitraum: 28.05.2015 - 28.02.2019



Das Diagramm zeigt standardmäßig die Rendite der letzten fünf Jahre zum Ende des Vormonats an, bei jüngeren Fonds seit Auflegung. Die frühere Wertentwicklung ist kein verlässlicher Indikator für die künftige Rendite.

Jahresrendite am 28.02.2019, %



Jahresrendite am 28.02.2019

	2014	2015	2016	2017	2018	Jahr
Teilfonds, %		-2,1	2,6	3,8	-1,5	0,8
Referenzindex, %		-1,2	4,5	2,2	-0,7	1,4

Wertentwicklung am 28.02.2019

	1 Mo.	3 Mo.	1 Jahr	3 Jahre	start
Teilfonds, %	0,2	0,6	-0,5	8,7	3,6
Referenzindex, %	0,5	1,3	0,9	7,4	

Kosten

Laufende Verwaltungskosten	1,10%
Max. Ausgabeaufschläge	2,00%
Max. Rücknahmeaufschläge	0,00%
Performance fee	0,00%

Manager



Name:
Andreas Dankel & team
Danske Bank Asset Management

Titel:
Chief Portfolio Manager

Ausbildung:
M.Sc.

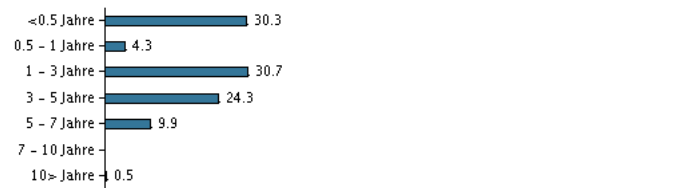
Jahre Erfahrung:
22

Die 10 größten Bestände am 30.01.2019 *)

Name der Anlage	%
4 Nykredit Bank 3/6-2014/2036	2,8%
Skandinaviska Enskilda Frn Perp/Call	2,2%
1,0 Swedbank Ab 1/6-2015/2022	2,1%
1,375 Alfa Laval 12/9-2014/2022	1,9%
1,125 Metso Oyj 13/06-2017/2024	1,8%
Kip Gjensidig Forsikring 15/45 Adj C Sub	1,7%
Norsk Hydro Asa 17/22 Frn	1,6%
2,125 Iss Global A/S 2/12-2014/2024	1,5%
Gjensidige Fors Asa 14/44 Frn Step C Sub	1,4%
Pohjola Bank Plc Frn 25/8-2015/2025	1,4%

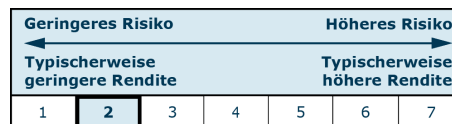
*) Hinweis: Alle Bestandsangaben sind um 1 Monat verzögert.

Vermögensaufteilung: Duration am 30.01.2019, %



Risikoindikator

Der Risikoindikator stellt den typischen Zusammenhang zwischen dem Risiko und dem Renditepotenzial Ihrer Anlage dar.



Risikokennzahlen im Zeitraum 29.02.2016 - 28.02.2019

Durchschnittliche jährliche Rendite, %	2,81
Sharpe Ratio	1,79
Volatilität	1,75
Tracking Error	1,29
Information Ratio	0,31

Basisdaten

ISIN	LU1204915398
Referenzindex	Bloomberg-Barclays Global Corporate Scandi All Grades Index, 5% issuer capped (hedged into the respective class currency).
Webseite	https://www.danskeinvest.de
Domizil	Luxemburg
Fondswährung	EUR
Fondsvermögen (Mio.), 22.03.2019, EUR	57,6
Netto-Inventarwert, 22.03.2019	10,403
Duration, 28.02.2019	1,45
Rückzahlungsrendite, 28.02.2019	2,53
Morningstar Rating™	★★★★★
Morningstar Sustainability Rating	★★★★★

Dieses Material wurde von Danske Invest, einem Geschäftsbereich der Danske Bank A/S, ausschließlich zu Informationszwecken zusammengestellt. Bevor Sie eine Investition vornehmen, lesen Sie bitte den aktuellen Prospekt und die Wesentlichen Anlegerinformationen, die auf der Website zur Verfügung stehen. Sprechen Sie mit Ihrem Anlageberater, bevor Sie auf der Grundlage des Materials über eine Investition entscheiden. Die frühere Wertentwicklung ist kein verlässlicher Indikator für die künftige Rendite.