

**Ziele und Anlagepolitik**

**Ziele**

Das Ziel des Fonds ist die Erreichung einer Rendite, die über dem Marktniveau liegt. Die Anteilsklasse ist thesaurierend.

**Anlagepolitik**

Der Fonds investiert hauptsächlich in Anleihen, die von Unternehmen emittiert wurden, die im Bereich Umwelt, Soziales und Unternehmensführung ein starkes Nachhaltigkeitsprofil besitzen und die in Bezug auf den Klimawandel und CO2-Emissionen ein Nachhaltigkeitsbewusstsein integrieren. Jeder Anleiheemittent muss die internationalen Prinzipien für verantwortungsvolles Investieren einhalten, und der Fonds investiert nicht in umstrittene Sektoren. Mindestens 75% des Fondsvermögens in Anleihen müssen eine Qualität haben die einem Kredit-Rating von Baa3/BBB- oder höher entspricht.

Die Gesamtduration des Fonds darf die Duration der Benchmark nicht mehr als 2 Jahre überschreiten.

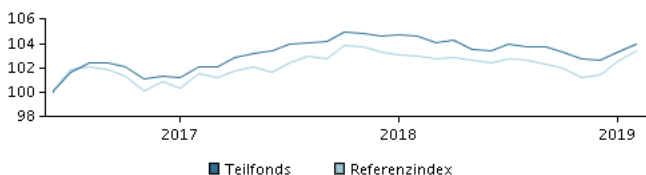
Durch die aktive Verwaltung des Fondsportfolios wählt das Managementteam Wertpapiere aus, die überdurchschnittliche Investmentmerkmale aufzuweisen scheinen.

Zur Absicherung und zum effizienten Portfoliomanagement kann der Fonds Derivate nutzen.

Der Fonds kann derivative Finanzinstrumente (z. B. Devisentermingeschäfte und Zins-Futures) einsetzen. Mindestens 90% des Fondsvermögens müssen in EUR denominated oder gegenüber dem EUR abgesichert sein.

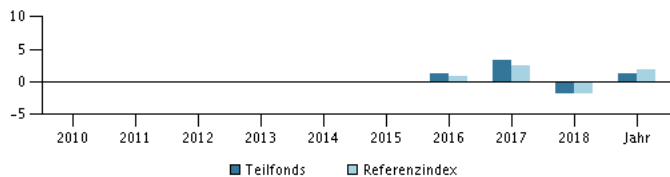
Empfehlung: Dieser Fonds ist unter Umständen für Anleger nicht geeignet, die ihr Geld innerhalb eines Zeitraums von 3 Jahren aus dem Fonds wieder zurückziehen wollen.

**Rendite im Zeitraum: 06.06.2016 - 28.02.2019**



Das Diagramm zeigt standardmäßig die Rendite der letzten fünf Jahre zum Ende des Vormonats an, bei jüngeren Fonds seit Auflegung. Die frühere Wertentwicklung ist kein verlässlicher Indikator für die künftige Rendite.

**Jahresrendite am 28.02.2019, %**



**Jahresrendite am 28.02.2019**

	2014	2015	2016	2017	2018	Jahr
Teilfonds, %			1,3	3,3	-1,9	1,2
Referenzindex, %			0,8	2,4	-1,8	1,9

**Wertentwicklung am 28.02.2019**

	1 Mo.	3 Mo.	1 Jahr	3 Jahre	start
Teilfonds, %	0,6	1,2	-0,7		3,9
Referenzindex, %	0,8	2,1	0,4		

**Kosten**

Laufende Verwaltungskosten	0,56%
Max. Ausgabeaufschläge	2,00%
Max. Rücknahmeaufschläge	0,00%
Performance fee	0,00%

**Manager**



**Name:**

Andreas Dankel & team  
Danske Bank Asset Management

**Titel:**

Chief Portfolio Manager

**Ausbildung:**

M.Sc.

**Jahre Erfahrung:**

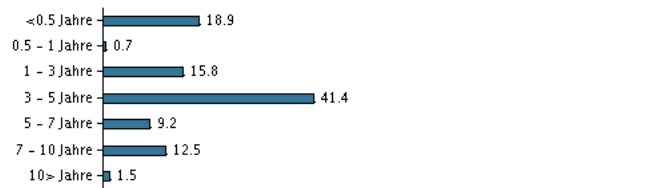
22

**Die 10 größten Bestände am 30.01.2019 \*)**

Name der Anlage	%
0,375 European Invnt Bk 15/05-2018/2026	2,3%
1,5 Icade 13/09-2017/2027	1,9%
0,5 Berlin Hyp Ag 26/09-2016/2023	1,9%
1,0 Enel Fin Intl Nv 16/09-2017/2024	1,9%
0 Vestas Wind Systems 11/3-2015/2022	1,8%
1,25 Commerzbank Ag 23/10-2018/2023	1,7%
0,875 Intesa Sanpaolo 27/06-2017/2022	1,7%
4,375 Delta Lloyd Emtn Vrn 13/6 Perpetual	1,6%
Swedbank Ab Fm 22/11-2017/2027	1,6%
1,375 Danfoss A/S Emtn 23/2-2014/2022	1,4%

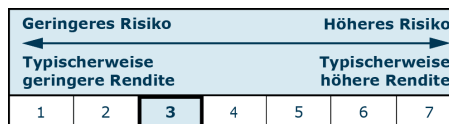
\*) Hinweis: Alle Bestandsangaben sind um 1 Monat verzögert.

**Vermögensaufteilung: Duration am 30.01.2019, %**



**Risikoindikator**

Der Risikoindikator stellt den typischen Zusammenhang zwischen dem Risiko und dem Renditepotenzial Ihrer Anlage dar.



**Risikokennzahlen im Zeitraum 30.06.2016 - 28.02.2019**

Durchschnittliche jährliche Rendite, %	1,42
Sharpe Ratio	1,01
Volatilität	1,75
Tracking Error	1,04
Information Ratio	0,19

**Basisdaten**

ISIN	LU1399305330
Referenzindex	Bloomberg-Barclays Capital EuroAgg Corp 500 A and Below Excluding Tobacco and Aerodefence.
Webseite	https://www.danskeinvest.de
Domizil	Luxemburg
Fondswährung	EUR
Fondsvermögen (Mio.), 06.03.2019, EUR	806,3
Netto-Inventarwert, 20.03.2019	10,437
Duration, 28.02.2019	2,48
Rückzahlungsrendite, 28.02.2019	1,50
Morningstar Sustainability Rating	★★★★

Dieses Material wurde von Danske Invest, einem Geschäftsbereich der Danske Bank A/S, ausschließlich zu Informationszwecken zusammengestellt. Bevor Sie eine Investition vornehmen, lesen Sie bitte den aktuellen Prospekt und die Wesentlichen Anlegerinformationen, die auf der Website zur Verfügung stehen. Sprechen Sie mit Ihrem Anlageberater, bevor Sie auf der Grundlage des Materials über eine Investition entscheiden. Die frühere Wertentwicklung ist kein verlässlicher Indikator für die künftige Rendite.